

GARDE-CORPS SUR ACROTERE VECTACO[®] RÉF.: VS

NORME
EN ISO 14122-3

UTILISATION (CF. NOTICE DE MONTAGE & D'UTILISATION NT004) :

Le garde-corps VECTACO[®] sur acrotère est un système de protection collective antichute. Il est la solution idéale pour la mise en sécurité des terrasses.

Sa conception permet une pose rapide et simple grâce à ses embouts de lisses et sous lisse retraits.

AVANTAGES :

- ÉCONOMIQUE.
- MONTAGE SIMPLE ET RAPIDE.
- DISPONIBLE EN STOCK, DÉLAI COURT.
- LISSES ET SOUS-LISSES LIVRÉES EN LONGUEURS DE 3 MÈTRES.

CARACTÉRISTIQUES TECHNIQUES :

- Matière garde-corps : aluminium.
- Finition : brute, anodisée ou thermolaquée (teintes RAL) sur demande:



QUALIMARINI

QUALICONT

- Charge horizontale de service : 30 DAN/ml.
- Flèche maxi sous charge : 18 mm pour VAD, 14 mm pour VA.
- Angles de lisse et sous lisse réglables.
- Tubes avec embouts retraits emboîtables.
- Poids au m² : 21 kg.
- Poids au ml : 28 kg.
- Inclinaison standard des montants : 15° ou 30° autre degré sur demande
- Conforme aux normes : Européenne **EN 14 122-3**.

INSTRUCTIONS DE MONTAGE (CF. NOTICE DE MONTAGE & D'UTILISATION NTVP) :

- Entraxe maxi entre montants : 1500 mm.
- Angles de lisse et sous lisse réglables à emboîter.
- Lisses et sous lisses avec embouts retraits emboîtables.
- Assemblage par vis HC et vis autoforeuses fournies.
- Acrotère Ht ≤ 100 mm = Plinthe obligatoire.
- Lors de l'installation de garde-corps rabattables, une ligne de vie Vectaline[®] est obligatoire pour sécuriser les déplacements des poseurs.

Attention avant toute utilisation, veuillez vous reporter à la notice correspondante.



LE KIT ÉTANCHÉITÉ

Fourni ou vendu à part, le kit d'étanchéité pour fixation sur acrotère, comprend :
1 semelle ainsi que **2 rondelles** et les bouchons de vis.

ALSOLU+



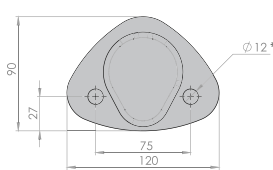
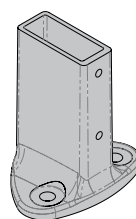
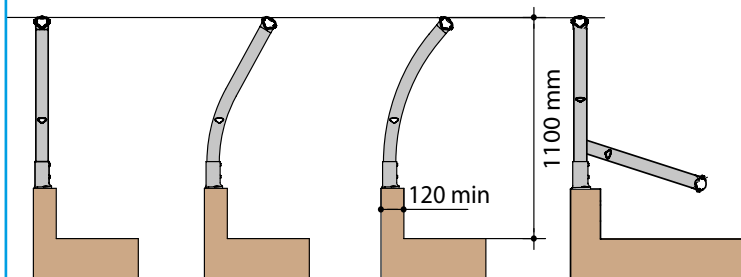
CÂLES FOURCHETTES

Fournies ou vendues à part, les calles fourchettes sont sécables et utilisables suivant le dénivelé à combler.



MODÈLES	DROIT	INCLINÉ* 30°	COURBÉ	RABATTABLE
LISSE	VS-D1	VS-I1	VS-C1	VS-R1
LISSE + SOUS-LISSE	VS-D2	VS-I2	VS-C2	VS-R2
LISSE + SOUS-LISSE + PLINTHE	VS-D3	VS-I3	VS-C3	VS-R3

DIMENSIONS DU PRODUIT :



* fixations fournies sur demande

